

# SMART BENCHMARKING FPA 2020

CONOSCERSI PER  
GOVERNARE

# SMART BENCHMARKING FPA 2020

SMART BENCHMARKING FPA 2020 è uno strumento a disposizione delle amministrazioni delle città per conoscere il proprio posizionamento rispetto ai processi di innovazione e individuare le aree di azione prioritaria.

SMART BENCHMARKING FPA 2020 si basa sull'analisi personalizzata dei 106 indicatori (costruiti a partire da oltre 250 variabili) utilizzati da FPA per elaborare ICR2019, il ranking di adeguamento all'innovazione dei 107 comuni capoluogo realizzato ad FPA per l'ottavo anno consecutivo e articolato nelle dimensioni: solidità economica, mobilità sostenibile, tutela ambientale, qualità sociale, capacità di governo e trasformazione digitale.

SMART BENCHMARKING FPA 2020 è realizzato con una metodologia interattiva e partecipata sperimentata in diverse città che prevede il coinvolgimento delle amministrazioni e degli stakeholders.



# SMART BENCHMARKING FPA 2020 – Modulo base

Il «modulo base» di SMART BENCHMARKING FPA 2020 prevede:

Elaborazione da parte di FPA un'analisi personalizzata del posizionamento della città rispetto ai 106 indicatori utilizzati in ICR2019 con individuazione dei punti di forza e debolezza, opportunità e rischi.

Confronto riservato con l'amministrazione sui risultati, individuazione delle aree di approfondimento, acquisizione da parte di FPA di dati integrativi e delle elaborazioni programmatiche e progettuali dell'amministrazione.

Elaborazione da parte di FPA di una seconda versione del report, svolgimento di una seconda sessione di confronti con i diversi settori dell'amministrazione e eventualmente (su indicazione dell'amministrazione) con gli operatori dei servizi urbani e gli stakeholder (altre istituzioni, organizzazioni associative, etc.).

Redazione del rapporto finale (comprensivo della individuazione di 3 ambiti progettuali di particolare rilevanza da sviluppare successivamente) e presentazione dello stesso (interna o pubblica a seconda dell'interesse dell'amministrazione).



# SMART BENCHMARKING FPA 2020

## Modulo base - tempistiche

Il modulo base di SMARTBENCHMARKING FPA 2020 verrà realizzato in 12 settimane dall'affidamento dell'incarico con il seguente cronoprogramma orientativo:

- Entro 2 settimane elaborazione e invio del primo report sul posizionamento della città rispetto agli indicatori di ICR2019;
- Entro 3<sup>a</sup> settimana – primo incontro riservato con l'amministrazione per la valutazione dei risultati del posizionamento, individuazione aree di approfondimento e dei dati e documentazione da acquisire;
- Entro 8<sup>a</sup> settimana redazione e invio della seconda versione del report;
- Entro 9<sup>a</sup> settimana – svolgimento di una giornata di incontri in loco con i responsabili dei settori dell'amministrazione ed eventualmente operatori dei servizi e stakeholders;
- Entro 12<sup>a</sup> settimana redazione e invio del rapporto finale in due versioni: «completa» (per l'utilizzo interno dell'amministrazione) e «pubblica» (per l'eventuale presentazione esterna) e presentazione finale.

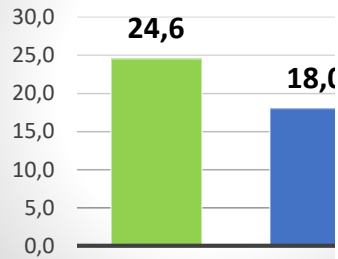




# Modulo base di SMARTBENCHMARKING FPA 2020: *il confronto diretto con l'amministrazione*

## Le strutture e la capienza degli asili nido

CURA INFANZIA - Bambini presi in carico dai servizi comunali per l'infanzia per 100 residenti di 0-2 anni (2015, rapporto). Elab. F su dati Istat.



**32** strutture di cui: **924** posti

**15** comunali+poli infanzia

**17** privati/accreditati



I dati elaborati dall'... quota di bambini di 0-2 anni presi in carico dai servizi comunali per l'infanzia pongono Bergamo... (contro 18,0% nel 2015)

...capacità di attivare, promuovere e gestire l'inclusione sociale.

**Dati aggiornati al 2018 (32 strutture per 924 posti) indicano che la copertura potenziale è salita al 35%.**

**Dal confronto con l'amministrazione possono emergere aggiornamenti e integrazioni dei dati...**

**...e si può sviluppare la verifica del quadro dei progetti**

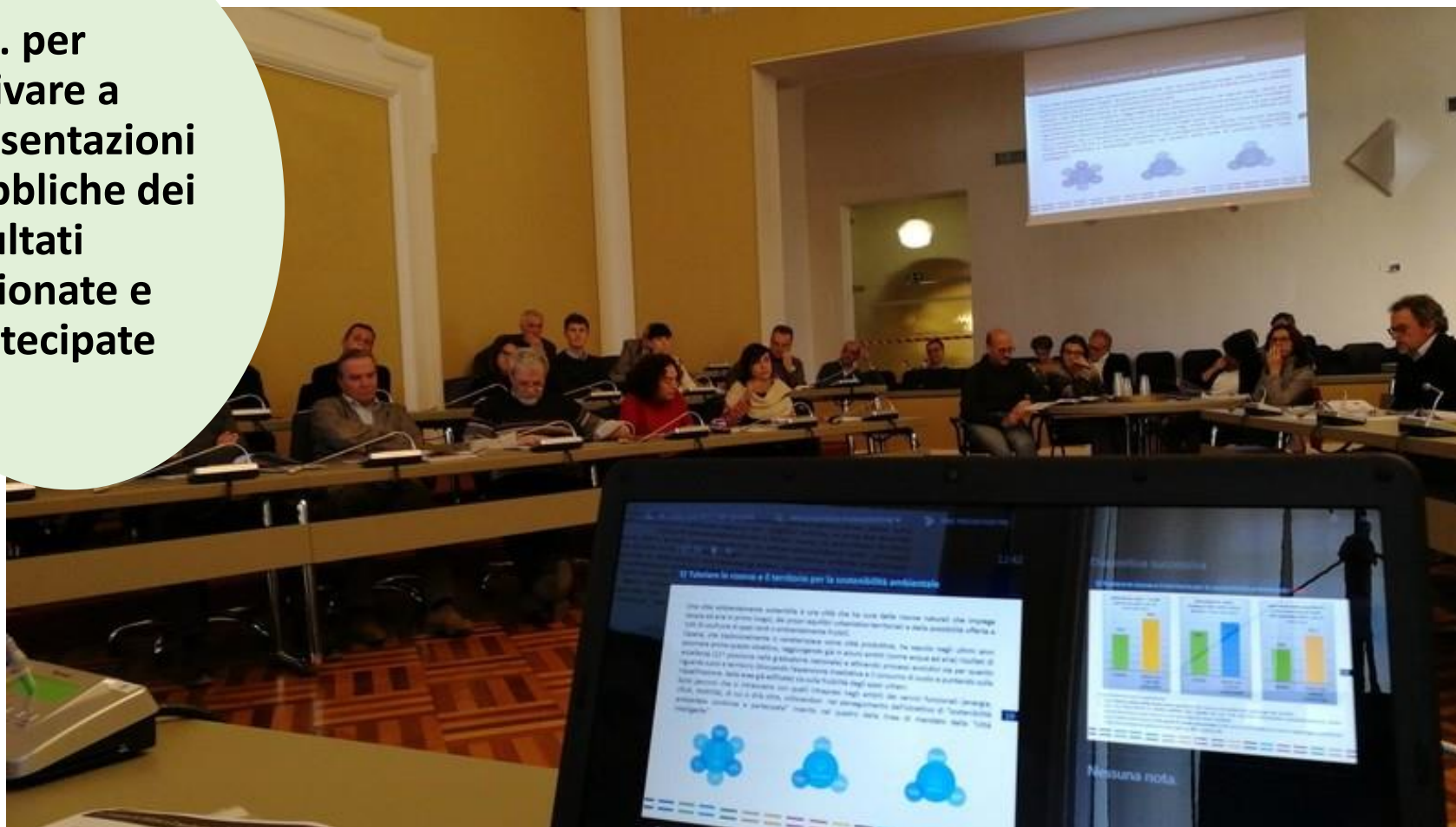
NOME PROGETTO	Descrizione sintetica
Impianti sportivi smart	Naturali centri di grande aggregazione, potenziati con servizi con sistemi integrati per il conteggio delle presenze, controllo della programmazione e prenotazione online degli stessi. Estensione della rete wifi pubblica anche in...
Valorizzazione Data Center	Promuovere in senso... piccoli comuni e università, del Data Center regionale, un asset strategico... generando un valore aggiunto per la comunità, risparmi, nuovi...
Recupero hardware	...dispositivi elettronici destinate allo smaltimento e il loro riutilizzo.
Free Wifi	...delle indicazioni regionali sui nuovi standard tecnologici, la rete Guglielmo e i suoi hotspot... numero garantendo ampia ed efficiente copertura del servizio.
Accesso ai servizi Smart	...fondere l'utilizzo e la consapevolezza dei servizi digitali per pratiche e anagrafe, col vantaggio di abbattere le code agli sportelli comunali. Possibile ulteriore ampliamento dei servizi secondo i suggerimenti dei cittadini.
Progetto Europeo Smart Cities: RUGGEDISED	Proseguire la collaborazione con gli operatori di telefonia per portare a Parma, tra i primi in Italia, la connessione ultra veloce FTTH (Fiber To The Home).
Protocollo istituzionale Smart City	Dare attuazione al progetto Smart Cities: RUGGEDISED (Rotterdam, Umeå and Glasgow: Generating Exemplar Districts In Sustainable Energy Deployment) Soluzioni per rendere le città resilienti contro gli sviluppi futuri
Comunità tematiche	Contribuire attivamente alle Comunità tematiche istituite dalla Regione Emilia Romagna per favorire la condivisione della conoscenza, lo scambio e la valorizzazione delle esperienze, per l'evoluzione e la crescita dell'innovazione in ambito Agenda Digitale
Open Data	Verifica e messa a disposizione interna ed esterna dei dati all'interno di un'unica piattaforma
Sinergia e IT City S.p.A. ed Infomobility S.p.A	Valutare l'attivazione di possibili sinergie operative e strategiche derivanti dall'eventuale aggregazione dei due soggetti partecipati
Illuminazione intelligente	Installazione di nuovi pali a led intelligenti in tutta la città, attraverso cui scegliere di illuminare maggiormente quelle zone dove oggi vi è una maggiore insicurezza. Inoltre i pali comunicheranno con la centrale in caso di guasto in modo da poter rendere tempestivo l'intervento e non lasciare zone buie. Infine i pali avranno già la predisposizione per installare telecamere e controllare i nostri quartieri.



# SMART BENCHMARKING FPA 2020

## Modulo base – workshop di presentazione

- ... per arrivare a presentazioni pubbliche dei risultati ragionate e partecipate



# SMART BENCHMARKING FPA 2020 – Modulo avanzato

Il modulo «avanzato» di SMARTBENCHMARKING FPA 2020 prevede la realizzazione di 3 approfondimenti sugli ambiti progettuali di innovazione di particolare rilevanza individuati nell'ambito del modulo base.

Per ciascun ambito progettuale individuato FPA effettuerà:

- in collaborazione con gli uffici dell'amministrazione un approfondimento mirato della documentazione progettuale e statistica disponibile in loco;
- una ricognizione delle esperienze delle altre città italiane e con la selezione della o delle esperienze che meglio rispondono agli obiettivi indicati dall'amministrazione;
- un confronto con l'amministrazione su possibilità e caratteristiche della replicabilità dell'esperienza nel caso specifico;
- La redazione di un rapporto finale con l'individuazione dei passi necessari per la realizzazione del progetto.





# SMART BENCHMARKING FPA 2020

## Modulo avanzato/tempistiche

Il modulo «avanzato» di SMARTBENCHMARKING FPA 2020 verrà realizzato in 12 settimane dall'affidamento dell'incarico con il seguente cronoprogramma orientativo:

- Entro 2 settimane prima sessione di incontri con i responsabili dell'amministrazione per i tre ambiti progettuali individuati;
- Entro 8<sup>a</sup> settimana – ricognizione delle esperienze esistenti, selezione delle esperienze di riferimento e predisposizione dei relativi report;
- Entro 9<sup>a</sup> settimana – svolgimento di una giornata di incontri in loco con i responsabili dei settori interessati dell'amministrazione (ed eventualmente operatori dei servizi e stakeholders) per la presentazione dei risultati della ricognizione e la definizione delle ipotesi di replicabilità;
- Entro 12<sup>a</sup> settimana redazione, invio e presentazione del rapporto finale sui 3 interventi .

